





# РАЗРЕШЕНИЕ НА ВНЕСЕНИЕ ИЗМЕНЕНИЙ

Разрешение		Обозначение	«I очередь строительства комплекса жилых домов с нежилыми помещениями и подземной автостоянкой в границах ул. Стачек-Войкова-пер. Ристланда»	
№ 474-19		17-18-00-1-AP7		
Изм.	Лист	Содержание изменения	Код	Примечание
1	1	Добавлен новый лист (л.5) в ведомость чертежей основного комплекта.	5	
1	2	Лист заменен. Откорректированы названия цветов в ведомости отделки и в условных обозначениях. Скорректирована отделка лоджий. Добавлены маркировки лоджий.	5	
1	3	Лист заменен. Откорректированы названия цветов в ведомости отделки и в условных обозначениях. Скорректирована отделка лоджий. Добавлены маркировки лоджий. Удалён штукатурный элемент на деревянной части фасада К-А на 9 этаже.	5	
1	5	Лист новый. Добавлены схемы лоджий.	5	

Согласовано				
Н.контр				

				000 "Строительное Проектирование "КУБ"		Лист	Листов
ГИП	Бойко		11.18				
Составил	Овчинников		11.18				
Изм. внес	Овчинников		11.18			1	1



ООО «Строительное проектирование «КЧБ»  
Свидетельство № СРО-П-174-01102012 от 05 июня 2017 г.

Заказчик: ООО «Брусника. Екатеринбург»

«I очередь строительства комплекса жилых домов с нежилыми помещениями и подземной автостоянкой в границах ул.  
Стачек-Войкова-пер. Ристланда»

Рабочая документация

Архитектурные решения. Фасады.  
Секция 1

17-18-00-1-АР7

Изм.	№ док.	Подп.	Дата
1	474-19	<i>Гоним</i>	12.19

Инв. № подл.	Подп. и дата	Взам. инв. №



ООО «Строительное проектирование «КЧБ»  
Свидетельство № СРО-П-174-01102012 от 05 июня 2017 г.

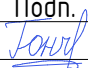
Заказчик: ООО «Брусника. Екатеринбург»

«I очередь строительства комплекса жилых домов с нежилыми помещениями и подземной автостоянкой в границах ул.  
Стачек-Войкова-пер. Ристланда»

Рабочая документация

Архитектурные решения. Фасады.  
Секция 1

17-18-00-1-АР7

Изм.	№ док.	Подп.	Дата
1	474-19		12.19

Директор



Д. А. Бойко

ГИП



А. С. Бойко

Инв. № подл.	Подп. и дата	Взам. инв. №

## ОБЩИЕ УКАЗАНИЯ

Лист	Наименование	Примечание
1	Общие данные	Изм.1 (Зам.)
2	Фасад А-К, ведомость наружной отделки фасадов	Изм.1 (Зам.)
3	Фасад 1-5. Фасад К-А.	Изм.1 (Зам.)
4	Виды А, Б, В	
5	Тип 1. Лоджия. Тип 2. Лоджия угловая. 1-1. Тип 3. Террасы на жилых этажах.	Изм.1 (Зам.)


Обозначение	Наименование	Примечание
ТУ 5762-010-74182181-2012	Плиты минераловатные теплоизоляционные "ТЕХНО"	
СТО 58239148-001-2006	Системы наружной теплоизоляции стен зданий с	
	отделочным слоем из тонкослойной штукатурки "Ceresit"	
ГОСТ 32310-2012	Изделия из экструзионного пенополистирола XPS	
	теплоизоляционные промышленного производства,	
	применяемые в строительстве. Технические условия.	
ТУ 5772-010-58239148-2006 изм. 2	Полимерные декоративные штукатурки м.м. Ceresit	

4.4. Расчетная температура наружного воздуха по наиболее холодной пятидневке - 32° С.

Госсанэпиднадзором и органами противопожарной безопасности РФ

Проект разработан в соответствии с нормативными документами Госстроя России, ведомственными нормами, согласованными Госстроем России, государственными стандартами, заданием на проектирование, техническими условиями на инженерное обеспечение и с документами по взрыво- и пожаробезопасности.

Главный инженер проекта \_\_\_\_\_ А.С. Бойко

						17-18-00-1-AP7			
						«I очередь строительства комплекса жилых домов с нежилыми помещениями и подземной автостоянкой в границах ул. Стачек-Войкова-пер. Ристланда»			
1	-	Зам.	474-19	<i>Гонч</i>	12.19				
Изм.	Кол.лч	Лист	№ док.	Подпись	Дата				
Разраб.	Гончарова		<i>Гонч</i>	11.19	Секция 1	Стадия	Лист	Листов	
Проверил	Привалова		<i>Прив</i>	11.19		Р	1	4	
ГАП	Привалова		<i>Прив</i>	11.19					
Н. контр.	Гончар		<i>Гонч</i>	11.19	Общие данные	000 "Строительное Проектирование "КУБ"			
ГИП	Бойко		<i>Бой</i>	11.19		CUBE 			

**Согласовано:**

Взам. инв. №

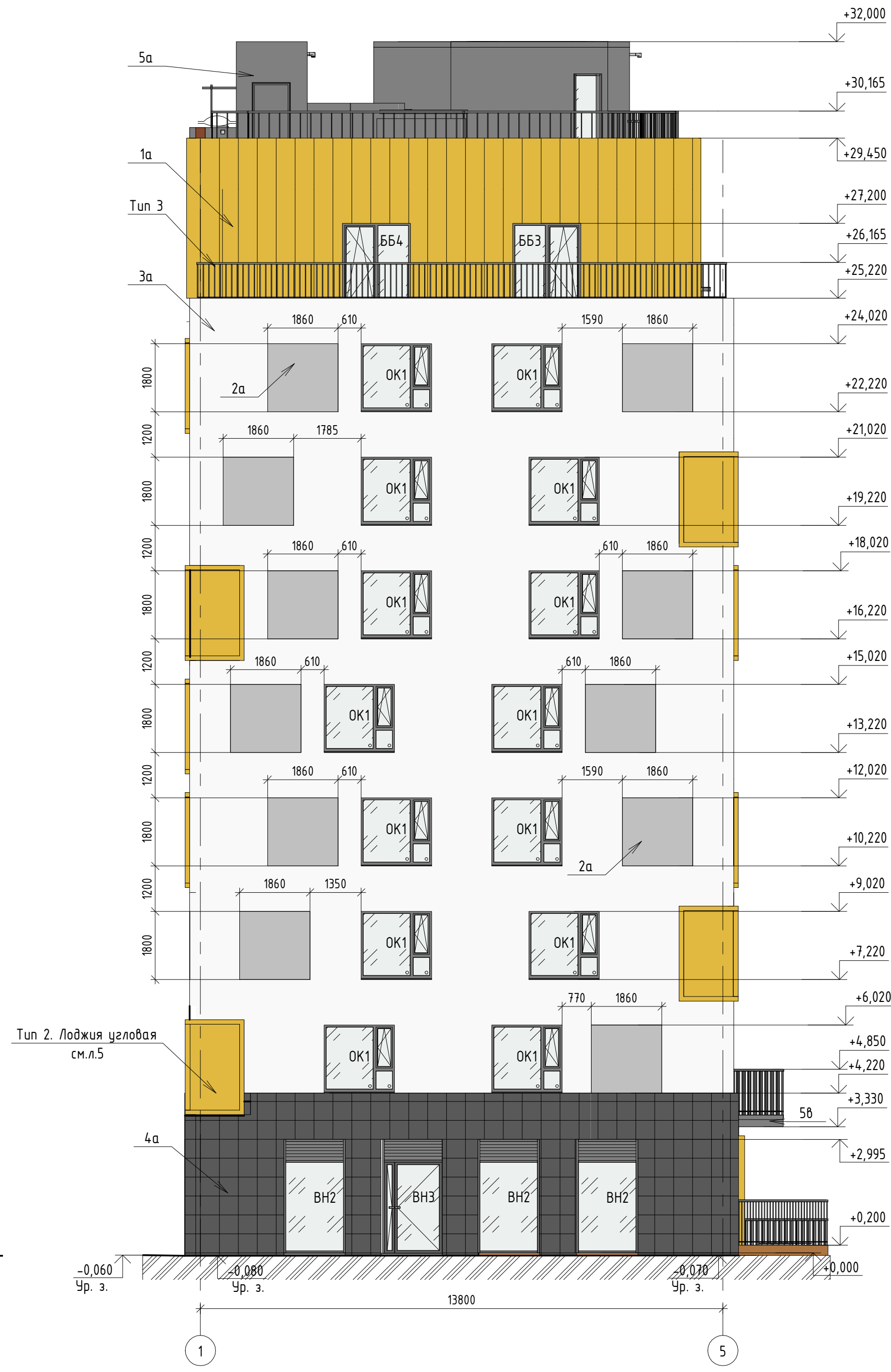
Подн. у дама

Инв. № подл.





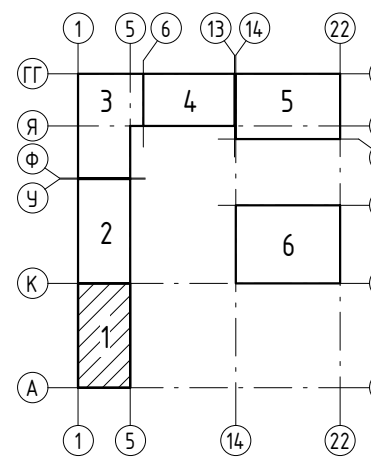
Согласовано:	
Взам. инв. №	
Подп. и дата	
Инв. № подл.	




#### Условные обозначения

- 1а Кассеты алюминиевые Sevalcon на подсистеме/ SEVALLAM MP90295-1 WOOD
- 2а Фасадная тонкослойная штукатурка типа CERESIT (саргал rustic) по утеплителю  
Цвет - светло-серый, Saragal Basalt 13
- 3а Фасадная тонкослойная штукатурка типа CERESIT (камешковая ( по согласованию с заказчиком)) по утеплителю  
Цвет - белый, Saragal Schiefer 18
- 4а Крупноформатные фиброцементные панели на скрытом креплении  
Цвет - серый, RAL 7009
- 5а Фасадная тонкослойная штукатурка типа CERESIT (саргал rustic) по утеплителю  
Цвет - темно-серый, Saragal Schiefer 0
- 5б Фасадная тонкослойная штукатурка типа CERESIT (саргал rustic) по утеплителю  
Цвет - темно-серый, Saragal Schiefer 0
- 5в Фасадная тонкослойная штукатурка типа CERESIT (камешковая ( по согласованию с заказчиком)) по утеплителю  
Цвет - темно-серый, Saragal Schiefer 0

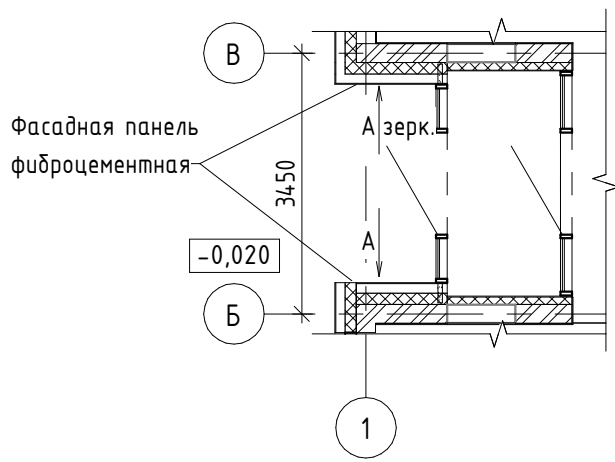
Схема расположения секций



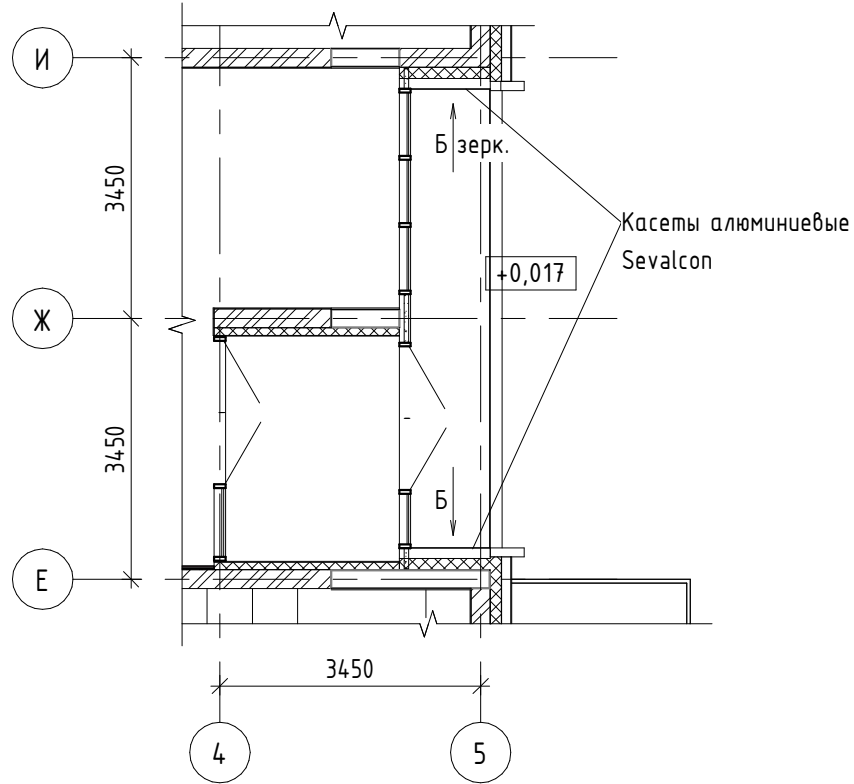
- За относительную отметку  $\pm 0,000$  принята абсолютная отметка 268,70.
- Работать совместно с р. -AP1; -AP3; -AP4; -AP5; AP6.
- Схемы оконных и балконных блоков, схемы витражного заполнения см. р. -AP6.
- Цвета окраски фасадов уточнить пробными выкрасами на объекте и согласовать с Заказчиком.

					17-18-00-1-AP7					
1	-	Зам.	474-19	<i>Гонч</i>	12.19	«1 очередь строительства комплекса жилых домов с нежилыми помещениями и подземной автостоянкой в границах ул. Сточек-Войкова-пер. Ристланда»				
Изм.	Кол.ч	Лист	№ док.	Подпись	Дата					
Разраб.		Гончарова		<i>Гонч</i>	11.19	Секция 1		Стадия	Лист	Листов
Проверил		Привалова		<i>Прив</i>	11.19			Р	3	
ГАП		Привалова		<i>Прив</i>	11.19					
Н. контр.		Гончар		<i>Гонч</i>	11.19	Фасад 1-5. Фасад К-А.		000 "Строительное Проектирование "КУБ" <b>CUBE</b> 		

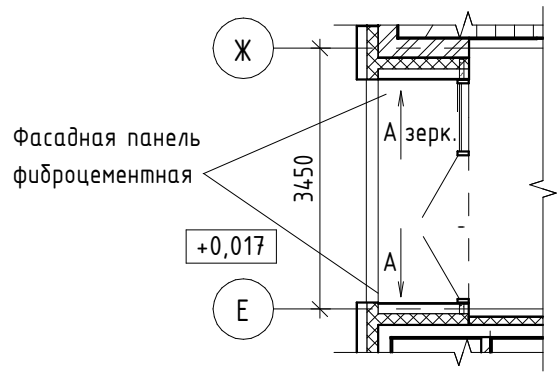
Фрагмент плана на отм. 0,000  
между осями В-Б/1



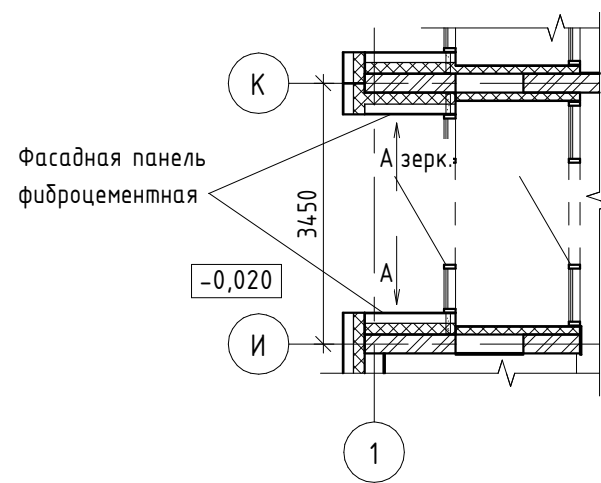
Фрагмент плана на отм. 0,000  
между осями Е-И/5



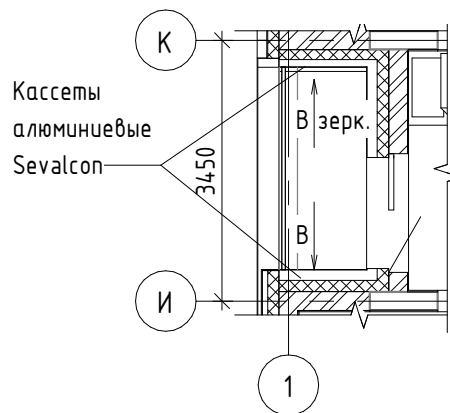
Фрагмент плана на отм. 0,000  
между осями Ж-Е/1



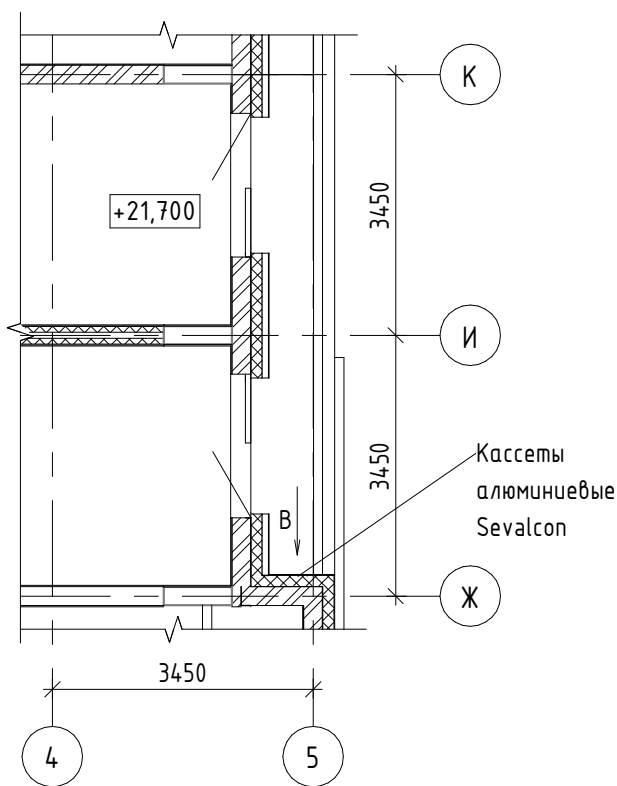
Фрагмент плана на отм. 0.000  
между осями К-И/1



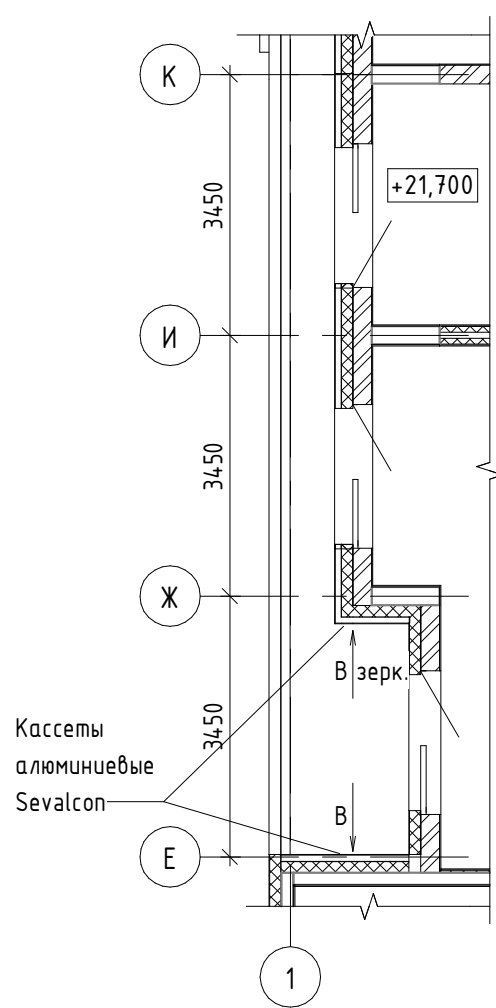
Фрагмент плана на отм. +3,700  
между осями К-И/1



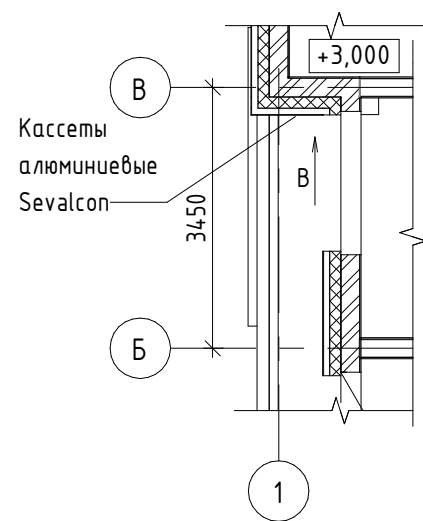
Фрагмент плана на отм. +21,700  
между осями Ж-К/5



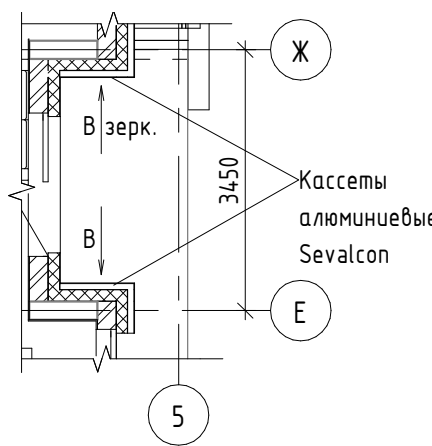
Фрагмент плана на отм. +21,700  
между осями К-Е/1



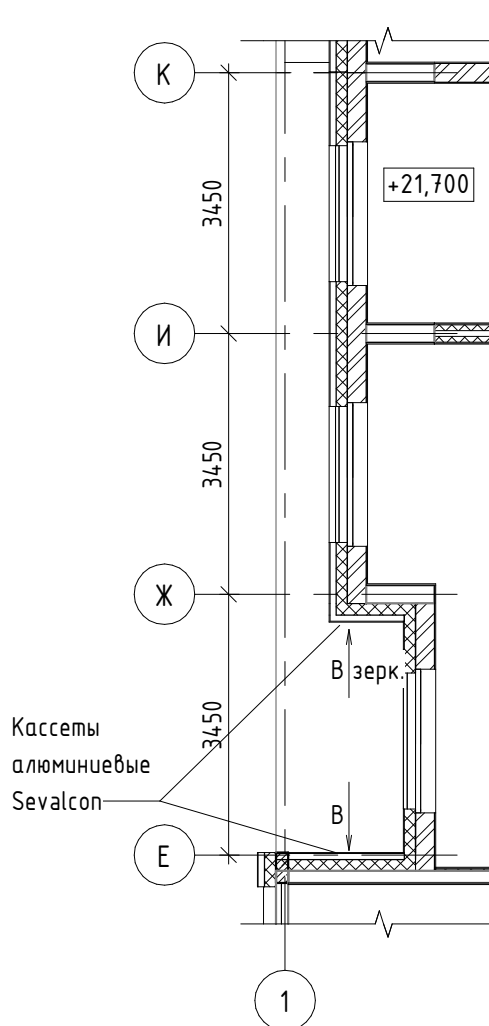
Фрагмент плана на отм.  
+24,700 между осями В-Б/1



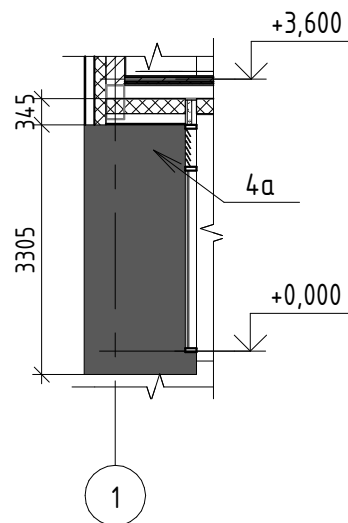
Фрагмент плана на отм.  
+24,700 между осями Д-Ж/5



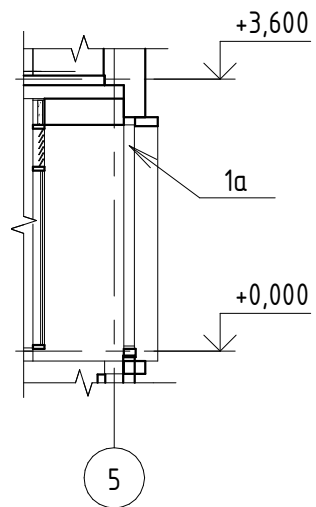
Фрагмент плана на отм.  
+24,700 между осями К-Е/1



Вид А



Вид Б



Вид В

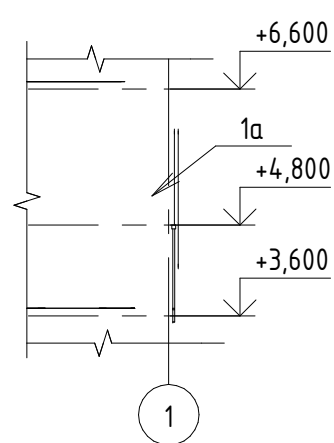
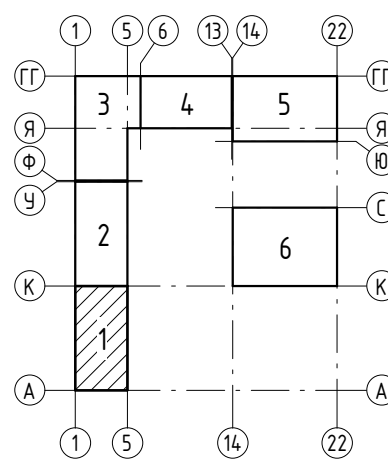


Схема расположения секций



Условные обозначения

- 1а Кассеты алюминиевые Sevalcon на подсистеме/  
SEVALLAM MP90295-1 WOOD
- 4а Крупноформатные фиброцементные  
панели на скрытом креплении  
Цвет - серый, RAL 7009

17-18-00-1-AP7

«1 очередь строительства комплекса жилых домов с нежилыми помещениями  
и подземной автостоянкой в границах ул. Стачек-Войкова-пер.

Рустланда»

Изм.	Кол.ч	Лист	№ док.	Подпись	Дата	Секция 1	Стадия	Лист	Листов
Разраб.	Гончарова	11.19		Гончар	11.19		Р	4	
Проверил	Привалова	11.19		Привалова	11.19				
ГАП	Привалова	11.19			11.19				
Н. контр.	Гончар	11.19		Гончар	11.19	Виды А, Б, В	000 "Строительное Проектирование "КУБ"		

CUBE

Формат: А2

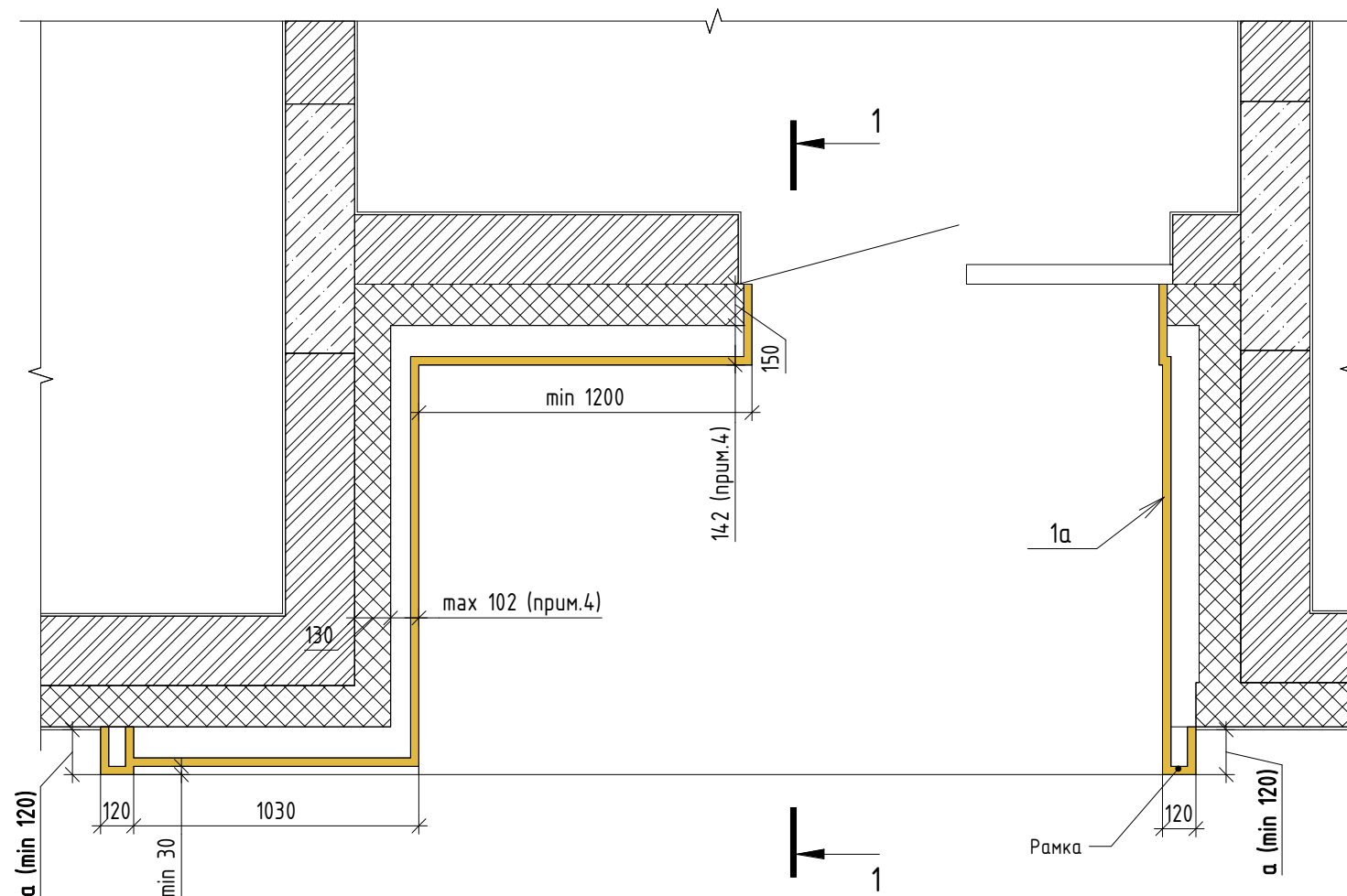
Согласовано:

Взам. инв. №

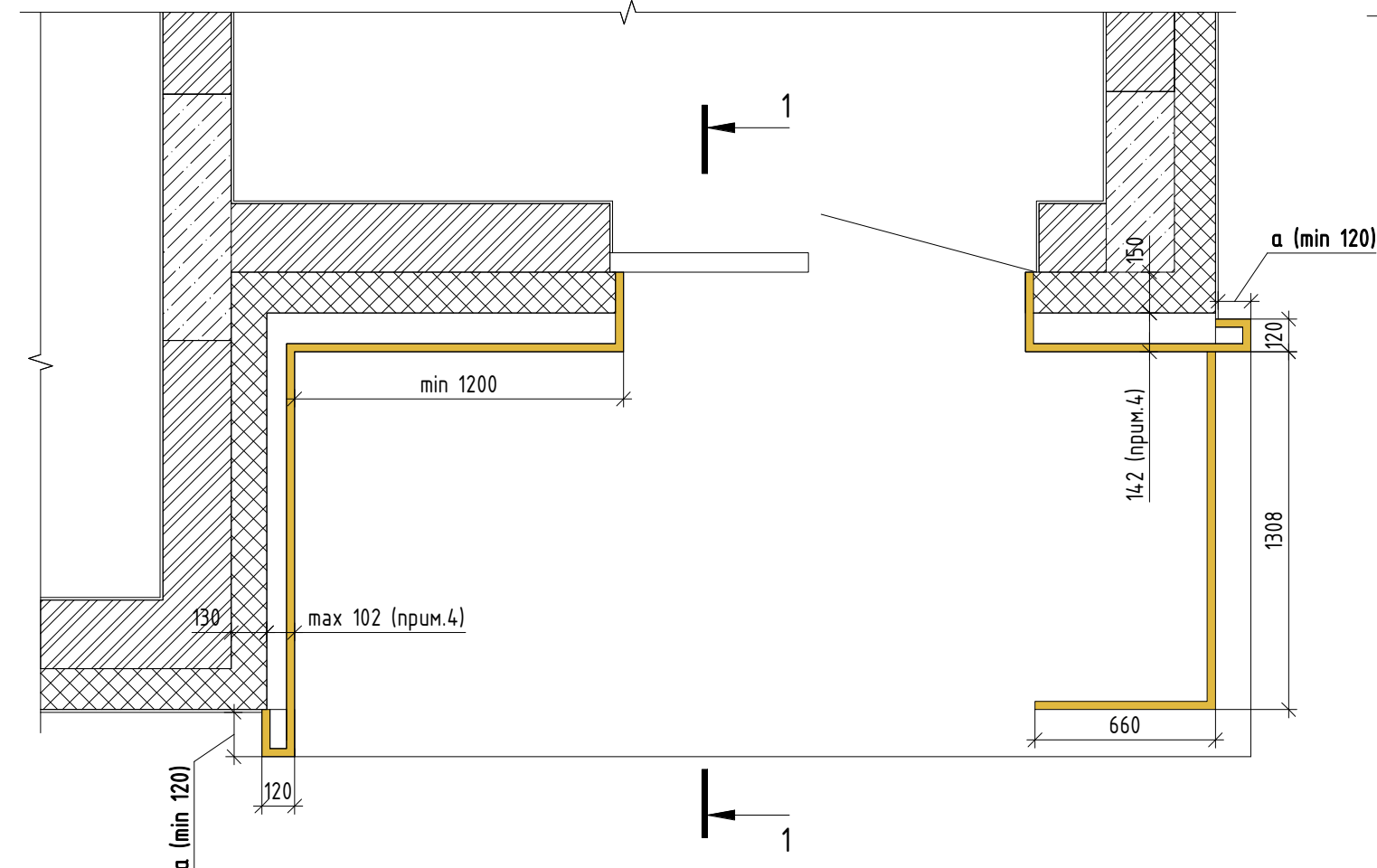
Подп. и дата

Инв. № подл.

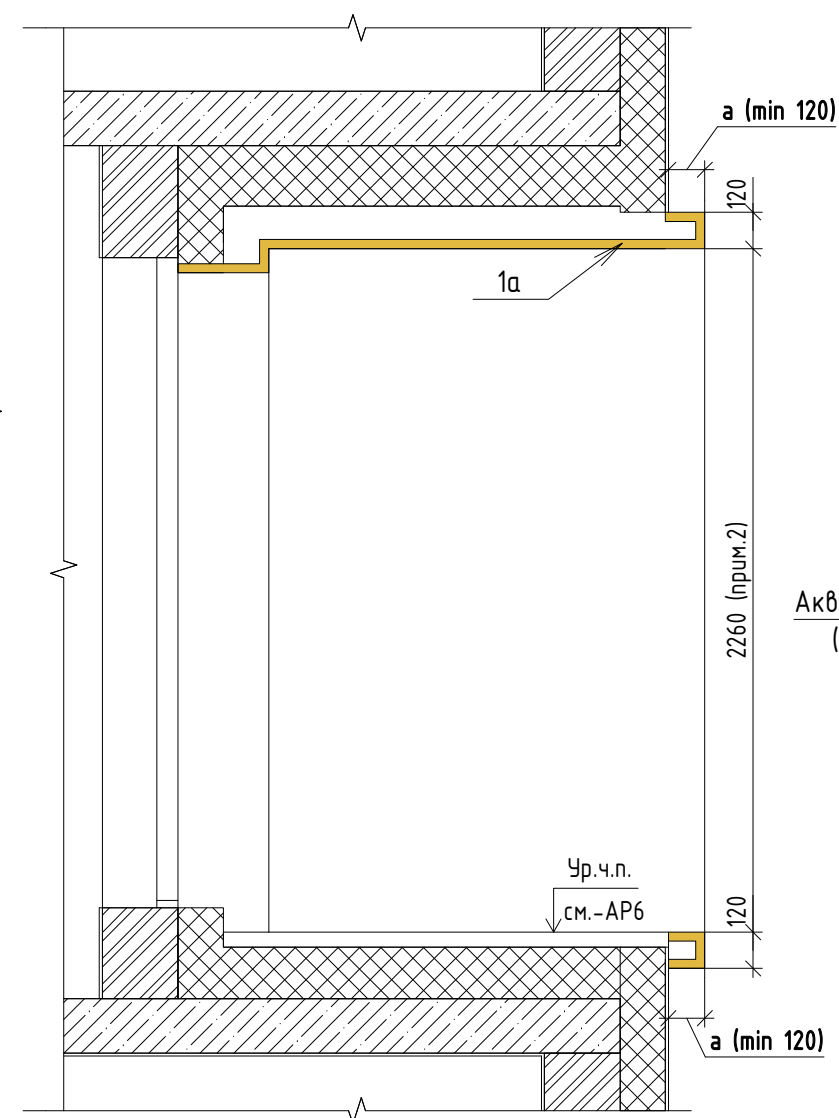
Тип 1. Лоджия



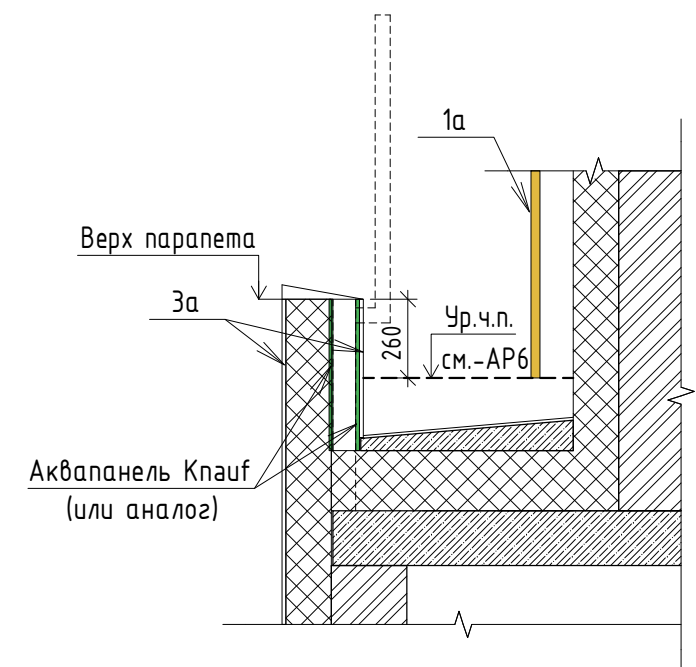
Тип 2. Лоджия угловая



1-1










Тип 3. Сечение по террасам на жилых этажах



Условные обозначения

1a Кассеты алюминиевые Sevalcon на подсистеме/ SEVALLAM MP90295-1 WOOD

1. См. совместно с р.-АР4 этой секции и с р.-АР7 других секций: 17-18-00-2-АР7, 17-18-00-3-АР7, 17-18-00-4-АР7, 17-18-00-5-АР7, 17-18-00-6-АР7.
2. Высоту лоджии в чистоте уточнить согласно составу пола. Состав пола см. р.-АР6.
3. Обеспечить единый размер рамок (параметр а) по всему комплексу.
4. Уточнить у фирмы изготовителя.
5. Узлы - см.р.-АС
6. Площадь аквапанели для устройства парапетов на террасах жилых этажей - см.л.2

						17-18-00-1-АР7						
						«I очередь строительства комплекса жилых домов с нежилыми помещениями и подземной автостоянкой в границах ул. Стачек-Войкова-пер. Ристланда»						
1	-	Нов.	474-19		12.19	Секция 1			Стадия	Лист	Листов	
Изм.	Кол.уч	Лист	№ док.	Подпись	Дата				Р	5		
Разраб.	Гончарова			12.19	Тип 1. Лоджия. Тип 2. Лоджия угловая. 1-1. Тип 3. Террасы на жилых этажах.				000 "Строительное Проектирование "КУБ"  CUBE 			
Проверил	Привалова			12.19								
ГАП	Привалова			12.19								
Н. контр.	Гончар			12.19								
ГИП	Бойко			12.19								