

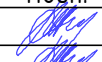




Общество с ограниченной ответственностью "ТриЛад"
Свидетельство № СРО-П-170-16032012 от 14 мая 2019г.

02-19-00-П-АР0

РАБОЧАЯ ДОКУМЕНТАЦИЯ

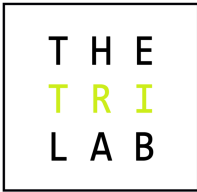
Архитектурные решения. Кладочные и отделочные планы паркинга

Жилой дом переменной этажности с нежилыми помещениями и подземной автостоянкой в границах жилой застройки по улицам
Шаумяна – Чкалова – Переулок Воронежский – Громова в Ленинском районе г. Екатеринбурга. 3 очередь строительства. Жилой
блок А9

Изм.	№ док.	Подп.	Дата
2	344-19		10.19
3	374-19		11.19
4	411-19		11.19
5	465-19		12.19
6	74-20		02.2020

Екатеринбург 2019

Инв. № подл.	Подп. и дата	Взам. инв. №



Общество с ограниченной ответственностью "ТриЛад"
Свидетельство № СРО-П-170-16032012 от 14 мая 2019г.

02-19-00-П-АР0

РАБОЧАЯ ДОКУМЕНТАЦИЯ

Архитектурные решения. Кладочные и отделочные планы паркинга

Жилой дом переменной этажности с нежилыми помещениями и подземной автостоянкой в границах жилой застройки по улицам
Шаумяна – Чкалова – Переулок Воронежский – Громова в Ленинском районе г. Екатеринбурга. 3 очередь строительства. Жилой
блок А9

Изм.	№ док.	Подп.	Дата
2	344-19		10.19
3	374-19		11.19
4	411-19		11.19
5	465-19		12.19
6	74-20		02.2020

Директор

А.В. Кожевников




ГИП

Д.А. Бойко

Инв. № подл.	Подп. и дата	Взам. инв. №

РАЗРЕШЕНИЕ НА ВНЕСЕНИЕ ИЗМЕНЕНИЙ

Разрешение		Обозначение	Жилой дом переменной этажности с нежилыми помещениями и подземной автопарковкой в границах жилой застройки по улицам Шаумяна – Чкалова – Переулок Воронежский – Громова в Ленинском районе г. Екатеринбург. 3 очередь строительства. Жилой блок А9	
№ 74-20				
Изм.	Лист	Содержание изменения	Код	Примечание
6		02-19-00-П-А90	5	
	1	Лист заменен. Добавлена информация о внесении изменений.		
	2	Лист заменен. Убраны мотоместа, в экспликации помещений добавлены помещения КУИ.		
	7	Лист заменен. Изменено покрытие кровли в осях 23/28п-Лп/Сп.		

ГИП	Бойко		02.2020	ООО "ТРИЛАБ"	Лист	Листов
Составил	Жлудова		02.2020		1	1
Изм. внес	Жлудова		02.2020			

ОБЩИЕ УКАЗАНИЯ

Ведомость рабочих чертежей основного комплекта

Лист	Наименование	Примечание
1	Общие данные	Изм. 1, 2, 3, 4, 5, 6
2	План паркинга	Изм. 1, 2, 3, 4, 5, 6
3	План отверстий в паркинге	Изм. 3, 4
4	Экспликация полов паркинга, ведомость отделки	Изм. 1, 2, 4
5	Схема утепления потолка	Изм. 2
6	Решетка РМ-1	
7	План кровли паркинга	Изм. 1, 2, 5, 6

Ведомость спецификаций

Лист	Наименование	Примечание
2	Спецификация материалов стен паркинга, спецификация заполнения дверных проемов паркинга, спецификация элементов перемычек паркинга	Изм. 1, 2, 3, 4, 5, 6

1. Основанием для проектирования объекта "Жилой дом переменной этажности с нежилыми помещениями и подземной автопарковкой в границах жилой застройки по улицам Шаумяна – Чкалова – Переулоч Воронежский – Громова в Ленинском районе г. Екатеринбург. 3 очередь строительства. Жилой блок А9" является:
 - договор № 02-19 от 20.01.2019;
2. Характеристики проектируемого здания:
 - Уровень ответственности здания по ФЗ №384-ФЗ от 30 декабря 2009 – II (нормальный).
 - Рекомендуемый срок службы по ГОСТ 27751-2014 – не менее 50 лет.
 - Степень огнестойкости здания по СП 2.13130.2012 – II.
 - Класс конструктивной пожарной опасности по СП 2.13130.2012 – С0.
 - Класс функциональной пожарной опасности по ФЗ №123-ФЗ от 22.07.2008:
 - 17-ти этажный жилой дом – Ф 1.3,
 - встроенные административно-офисные помещения – Ф 4.3,
 - встроенное помещение подземной автостоянки – Ф5.2;
3. За относительную отметку 0.000 принята абсолютная отметка 255,85.
4. Проект разработан для следующих условий:
 - 4.1 Площадка строительства расположена в Ленинском районе г. Екатеринбург Свердловской области.
 - 4.2 Нормативное значение ветрового давления по СП 20.13330.2011 «Нагрузки и воздействия» для I района – 23 кг/м²;
 - 4.3 Расчетное значение веса снегового покрова по СП 20.13330.2011 «Нагрузки и воздействия» для III района – 180 кг/м²;
 - 4.4 Расчетная температура наружного воздуха по наиболее холодной пятидневке – 32° С.
5. Кирпичную кладку в зимнее время вести в соответствии с СП 70.13330.2012, СП 15.13330.2012;
6. Проектом предусматривается отделка под чистовую см. р – АР7;
7. Перечень видов работ, для которых необходимо составлять акты освидетельствования скрытых работ:
 - 7.1. Установка закладных деталей;
 - 7.2. Армирование кладки;
 - 7.3. Монтаж перемычек.
8. Строительные и отделочные материалы, применяемые в проекте, возможно заменить на материалы с аналогичными характеристиками. Замену материалов согласовать с проектировщиком.
9. Все принятые строительные и отделочные материалы должны иметь санитарно-эпидемиологические заключения, сертификаты соответствия, сертификаты пожарной безопасности РФ и разрешены для применения Госсанэпиднадзором и органами противопожарной безопасности РФ.

Проект разработан в соответствии с нормативными документами Госстроя России, ведомственными нормами, согласованными Госстроем России, государственными стандартами, заданием на проектирование, техническими условиями на инженерное обеспечение и с документами по взрыво- и пожаробезопасности.

Главный инженер проекта _____ Д.А.Бойко

6	-	Зам.	74-20	<i>В.М.М.</i>	02.2020	02-19-00-П-АРО				
5	-	Зам.	465-19	<i>В.М.М.</i>	12.19	Жилой дом переменной этажности с нежилыми помещениями и подземной автопарковкой в границах жилой застройки по улицам Шаумяна – Чкалова – Переулоч Воронежский – Громова в Ленинском районе г. Екатеринбурга. 3 очередь строительства. Жилой блок А9				
4	-	Зам.	411-19	<i>В.М.М.</i>	11.19					
3	-	Зам.	374-19	<i>В.М.М.</i>	11.19					
Изм.	Кол.уч	Лист	№ док.	Подпись	Дата					
Разработал	Жлудова			<i>В.М.М.</i>	06.19	Секции 1, 2		Стадия	Лист	Листов
Проверил	Привалова			<i>В.М.М.</i>	06.19			Р	1	
ГАП	Привалова			<i>В.М.М.</i>	06.19					
Н.Контроль	Гончар			<i>В.М.М.</i>	06.19	Общие данные		ООО "ТРИАБ"		THE TRI LAB
ГИП	Бойко			<i>В.М.М.</i>	06.19					

Согласовано:

Взам. инв. №

Подн. и дама

Инв. № подл.



Экспликация помещений паркинга			
№	пом	Наименование	Площадь, м²
Паркинг			
3.0	-1	Автостоянка 1 пожарный отсек	1814,0
3.0	-2	Автостоянка 2 пожарный отсек	406,6
3.0	-2	Автостоянка 2 пожарный отсек	1003,4
3.0	-3	Въездная/выездная полоса	60,5
3.0	-4	Въездная/выездная полоса	60,5
3.0	-5	Тамбур-шлюз	1,8
3.0	-6	Лестничная клетка	11,7
			3358,4
Техподполье			
1.0	-1	Тамбур-шлюз	8,1
1.0	-2	Тамбур- шлюз	79,0
1.0	-3	Лестничная клетка	21,0
1.0	-4	Тамбур	3,9
1.0	-5	Крессовая	10,0
1.0	-6	Насосная пожаротушения	42,0
1.0	-7	Электрощитовая ЭС №2	9,4
1.0	-8	Лестничная клетка	23,3
1.0	-9	Тех. помещение	30,9
1.0	-10	Венткамера	51,0
1.0	-11	КУИ	2,7
2.0	-1	Тамбур- шлюз	8,1
2.0	-2	Тамбур- шлюз	33,3
2.0	-3	Лестничная клетка	23,3
2.0	-4	Тамбур- шлюз	43,5
2.0	-5	Венткамера	61,2
2.0	-6	Узел водоа	12,2
2.0	-7	ИТП и насосная ХП	79,4
2.0	-8	Тех. помещение	31,0
2.0	-9	Электрощитовая ЭС №1	21,9
2.0	-10	КУИ	3,1
			598,4
			3956,9

Парковочные места	
Наименование	Кол-во
Автостоянка 1	
Машиноместо зависимое	46
Машиноместо стандартное	34
	80
Автостоянка 2	
Машиноместо зависимое	30
Машиноместо стандартное	22
	52
Всего:	132

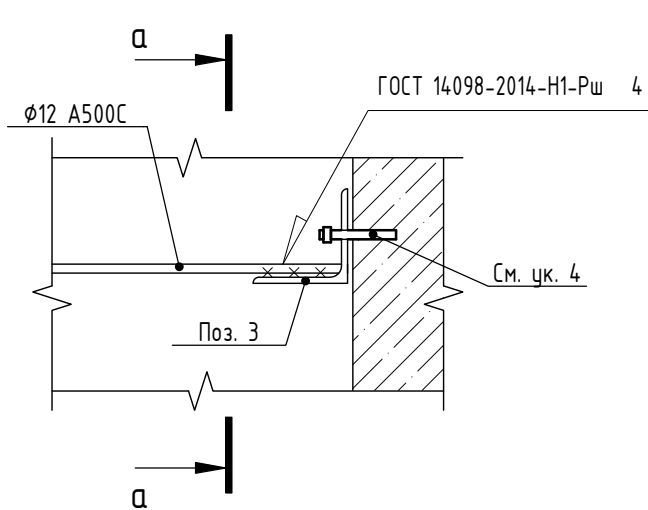
Ведомость проемов техподполья

Марка, поз.	Размер проема (bхh), мм	Низ проема от плиты, мм
2	1310 x 2125	
3	3000 x 2500	

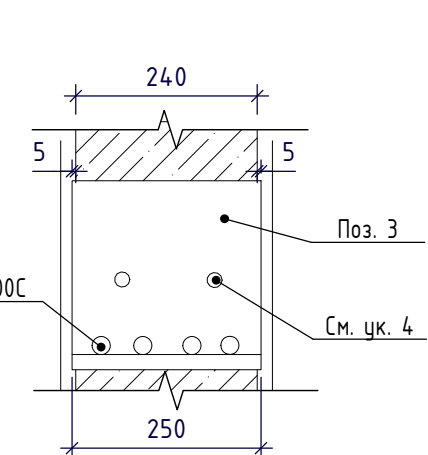
Ведомость перемычек паркинга

Марка	Схема сечения	Кол.
ПР-2		1
ПР-8		2

Узел для ПР-6



а-а

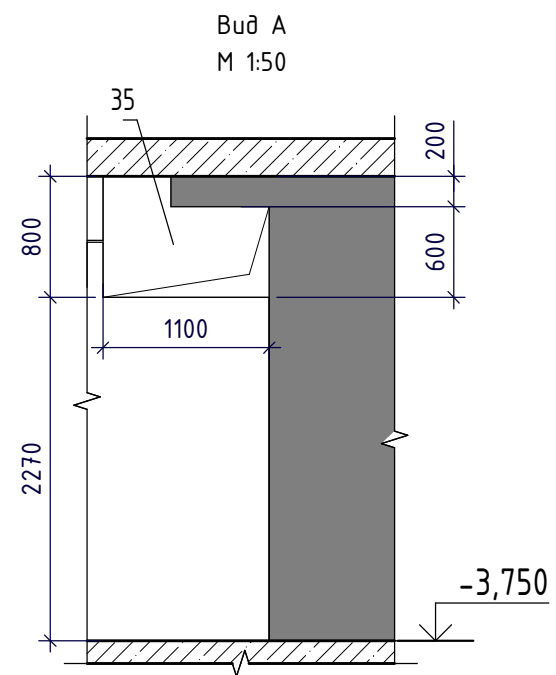
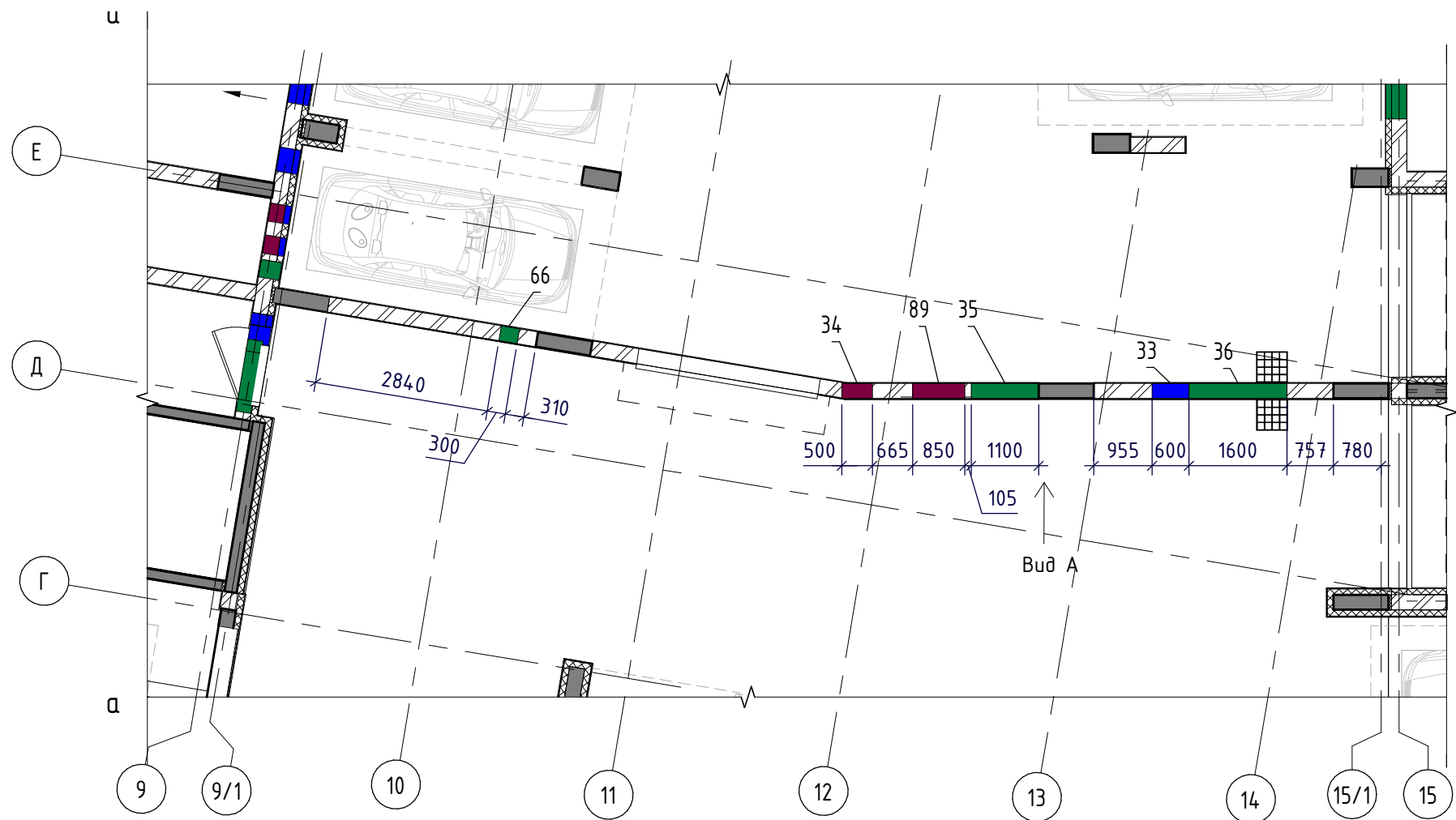


Спецификация материалов стен паркинга

Поз.	Обозначение	Наименование	Кол. м3	Масса ед.кг	Примечание
	ГОСТ 530-2012	Перегородки t=120мм из кирпича КР-р-пу 250х120х88/1,4НФ/100/1,4/25	1,4		
	ГОСТ 530-2012	Стены t=250мм из кирпича КР-р-пу 250х120х88/1,4НФ/100/1,0/25	12,9		
	ТУ 5762-010-74182181-2012	Утеплитель минераловатные плиты "ТехноНиколь" ТехноФАС; p=136-159 кг/м3 (или аналог) t=100мм	62,5		

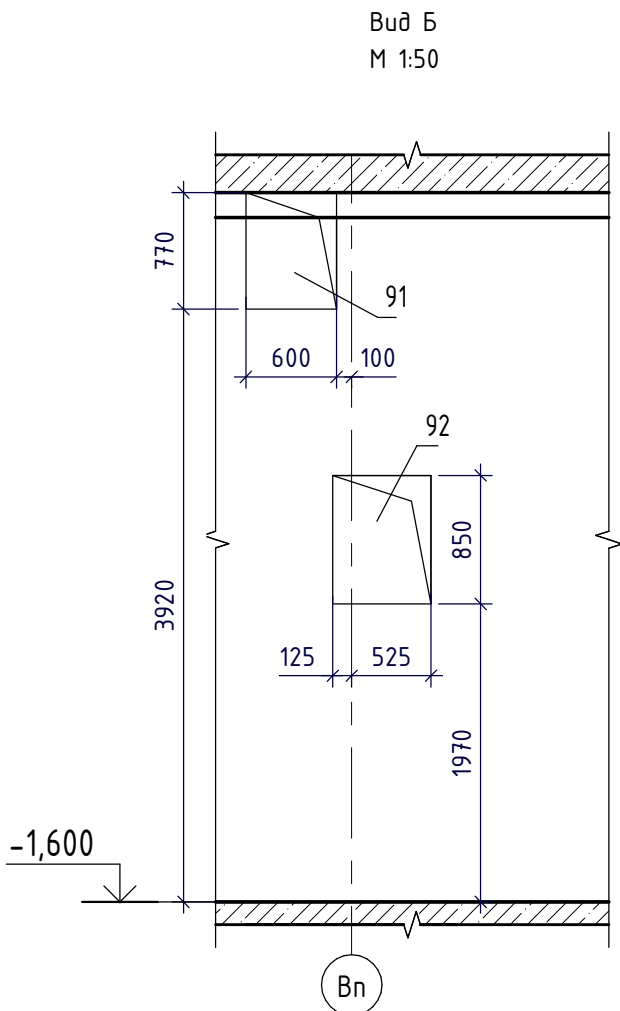
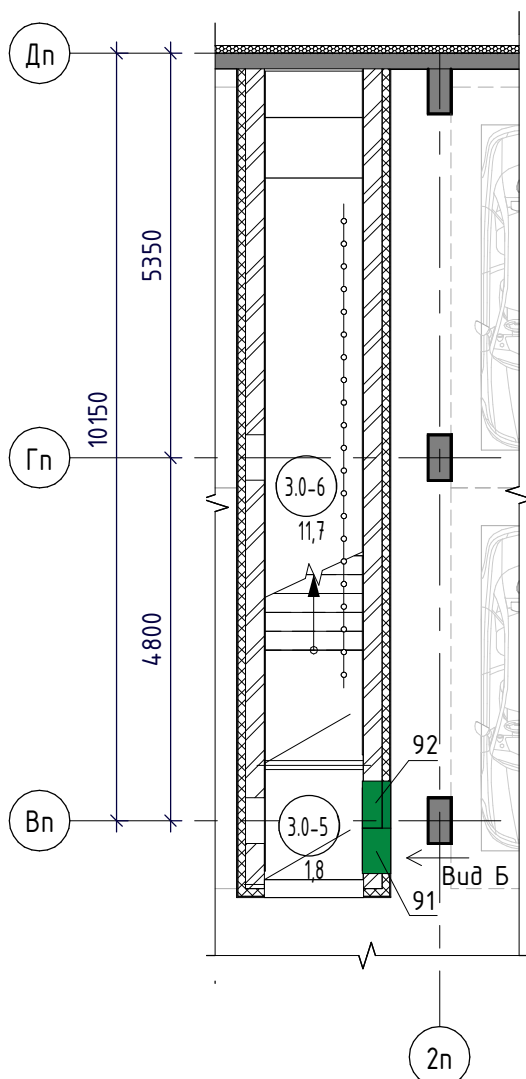
- За относительную отметку ±0,000 принята абсолютная отметка 255,85;
- Величина опирания металлических перемычек из арматурных стержней на стены 120...250мм;
- Металлические элементы предварительно очистить от жировых пятен, грязи, ошкурить ГФ-021 (ГОСТ 25129-82*);
- Узелок крепить к железобетонным конструкциям анкерами НЛТ НСА М8 или аналога;
- Внутренние перегородки и стены толщиной 120 и 250 мм из керамического полнотелого кирпича КР-р-пу 250х120х88/1,4НФ/100/1,4/25/ГОСТ 530-2012 на ЦПР М50, армировать кладочной сеткой из проволоки Ø4 В500 с ячейкой 50х50 через каждые 4 ряда кладки;
- В местах примыкания перегородок и стен к монолитным стенам и перекрытиям выполнить анкерное крепление через 4 ряда кладки по высоте из стержней Ø10 А500С длиной 400 мм. Стержни забить вытязь в высверленные отверстия на глубину 100 мм (по 1 шт. в шов);
- Длина перехлеста всех армирующих сеток в местах стыковки не менее 150 мм;
- Кладку перегородок и стен из кирпича не добавлять до плиты перекрытия на 14-20 мм, в шов наружной стены заложить упругую прокладку Вилатерм с наружной и внутренней сторон, заделывать стык монтажной пеной. Для внутренних стен зазор между кладкой и плитой запенить, затем оштукатурить с двух сторон;
- Размер и местоположение отверстий и проемов в монолитных стенах и плитах перекрытий см. р. КЖ;
- Отверстия для прохода через кирпичные стены трубопроводами и сетями выполняются по месту;
- Над отверстиями 600 мм и менее проложить арматуру Ø8 А240 из расчета 2 стержня (в шов) на 120мм толщины стены с заделанием за грань отверстия не менее 150мм;
- Кладку выполнять после прокладки инженерных сетей;
- После монтажа инженерных коммуникаций отверстия заделывать бетоном класса В7,5 с использованием металлической сетки;
- Выполнить утепление ограждающих конструкций техподполья со стороны паркинга t=100 мм;
- В устройстве деформационных швов использоваться специальный профиль с сеткой. Края деформационного профиля утапливаются в предварительно нанесенный слой клеевого раствора;
- Утепление стен дома и паркинга см.р. 02-19-00-1-КЖ1, 02-19-00-2-КЖ1, 02-19-00-П-КЖ1;
- Машиноместо 73 имеет ограниченную высоту 2170 мм;
- Машиноместо 54 имеет ограниченную высоту 2160 мм.






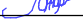
6	-	Зам. 74-20	02.2020
5	-	Зам. 465-19	12.19
4	-	Зам. 411-19	11.19
3	-	Зам. 374-19	11.19
Изм. Кол.уч. Лист №40к. Подпись Дата			
Разработал	Жидкова	06.19	
Проверил	Привалова	06.19	
ГАП	Привалова	06.19	
Н.Контроль	Гончар	06.19	
02-19-00-П-АРО			
Жилой дом переменной этажности с нежилыми помещениями и подземной автостоянкой в границах жилой застройки по улицам Шаумяна - Чкалова - Перелюк Воронежский - Грива в Ленинском районе г. Екатеринбург. 3 очередь строительства. Жилой блок А9			
Секции 1, 2			
План паркинга			
000 "ТРИАБ"			



Ведомость отверстий

Поз.	Ширина, мм	Высота, мм	Диаметр мм	Низ отв. от плиты, мм	Назначение	Прим.
33	600	300		2135	БК	
34	500	150		2270	ЭЛ	
35	1100	800		2270	ОВ	
36	1600	600		2490	ОВ	
66	300	300		2290	ОВ	
89	850	300		2355	ЭЛ	ПР-2
91	600	770		3920	ОВ	
92	650	850		1970	ОВ	



						02-19-00-П-АР0			
4	-	Зам.	411-19		11.19	Жилой дом переменной этажности с нежилыми помещениями и подземной автопарковкой в границах жилой застройки по улицам Шаумяна – Чкалова – Переулок Воронежский – Громова в Ленинском районе г. Екатеринбурга. 3 очередь строительства. Жилой блок А9			
3	-	Зам.	374-19		11.19				
Изм.	Кол.уч	Лист	№ док.	Подпись	Дата				
Разработал	Жлудова			06.19	Секция 1		Стадия	Лист	Листов
Проверил	Привалова			06.19			Р	3	
ГАП	Привалова			06.19					
Н.Контроль	Гончар			06.19	План отверстий в паркинге		000 "ТРИЛАБ"		Т Н Е Т Р И Л А Б

Согласовано:

Согласовано:

Взам. инв. №

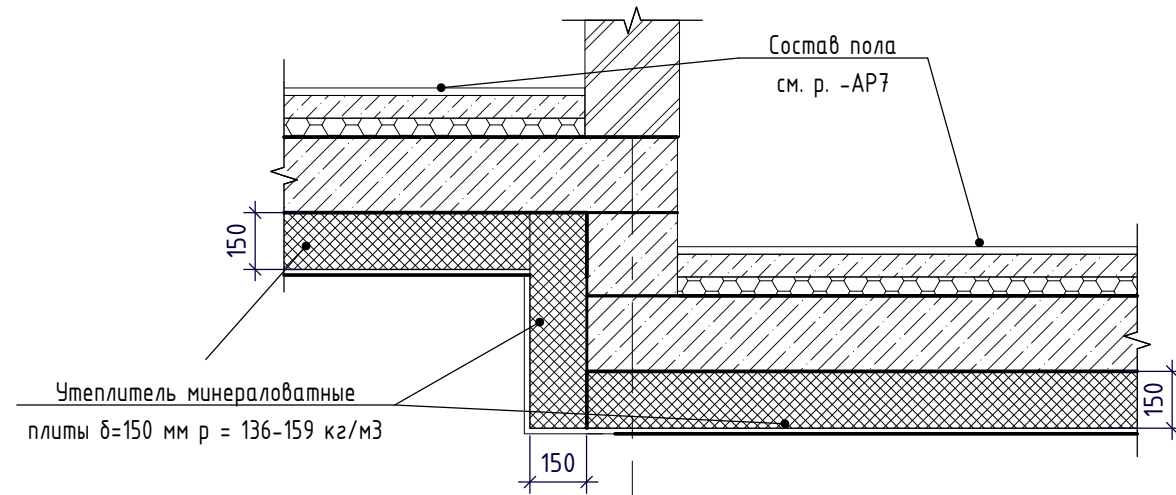
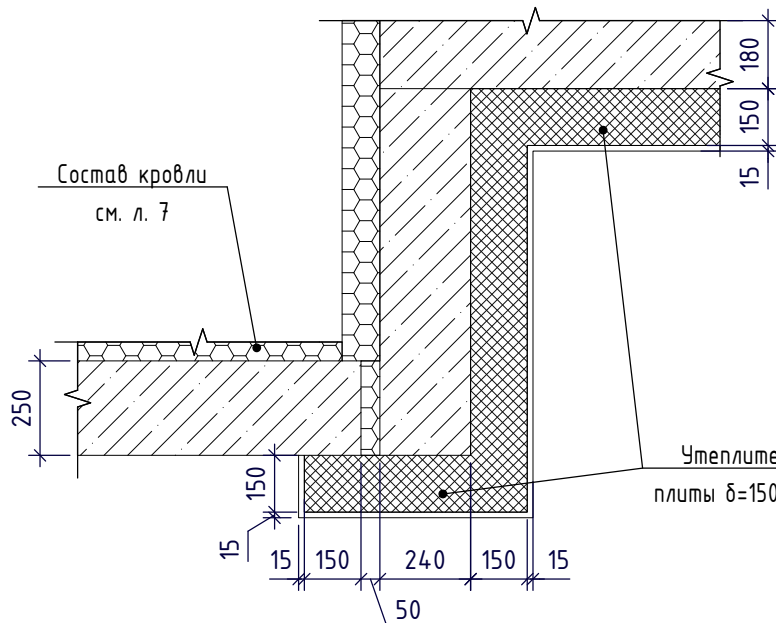
Подп. и дата

Инв. № подл.



Узел утепления балки
М 1:20

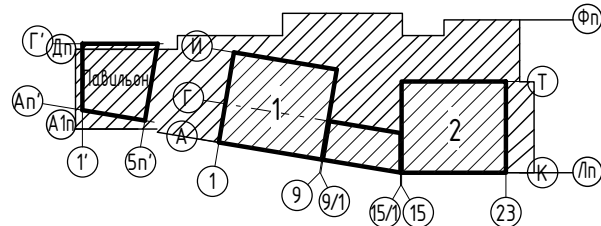
Узел утепления потолка
М 1:20








- Утепление минераловатными плитами $t=100$ мм
- Утепление минераловатными плитами $t=150$ мм

- Площадь утепления потолка $t=150$ мм 1062,75 м²;
- Площадь утепления потолка $t=100$ мм 467,00 м²;
- Утепление выполнять из минераловатных плит 150 мм и 100 мм $\rho=136-159$ кг/м³.

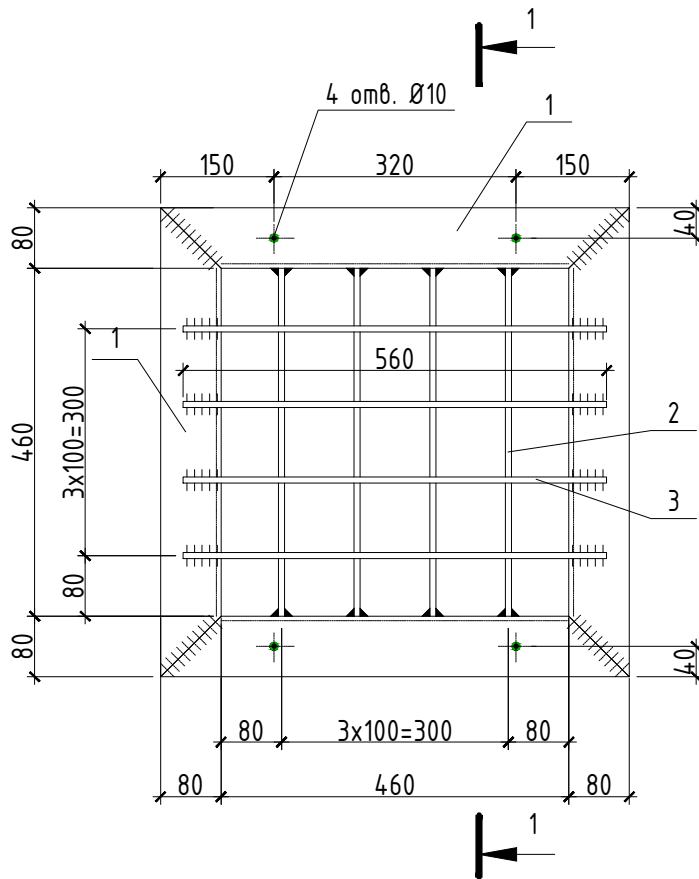
Схема расположения секций



						02-19-00-П-АР0			
						Жилой дом переменной этажности с нежилыми помещениями и подземной автостоянкой в границах жилой застройки по улицам Шаумяна – Чкалова – Переулок Воронежский – Громова в Ленинском районе г. Екатеринбург. 3 очередь строительства. Жилой блок А9			
2	-	Зам.	344-19		10.19	Секции 1, 2	Стадия	Лист	Листов
Изм.	Кол.уч	Лист	№ док.	Подпись	Дата		Р	5	
Разработал	Жлудова				06.19				
Проверил	Привалова				06.19				
ГАП	Привалова				06.19				
Н.Контроль	Гончар				06.19	Схема утепления потолка	000 "ТРИАБ"		Т Н Е Т Р И Л А Б

РШ-1

1-1



Спецификация элементов решетки РШ-1

Марка изд.	Поз.	На именованне	Кол. шт.	Масса ед., кг	Масса изд., кг
РШ-1	1	Уголок В-80х60х6 ГОСТ 8510-86 С235 ГОСТ 27772-2015 L= 620	4	3,962	17,46
Кол-во, шт.	2	8-А-I ГОСТ 5781-82 L= 460	4	0,182	
3	3	8-А-I ГОСТ 5781-82 L= 560	4	0,221	

1. Расположение решеток см.л.2;
2. Кол-во решеток: 12 шт.;
3. Размер решетки уточнить по месту;
4. Все стальные конструкции ошплатить грунтовкой ГФ-021 (серого цвета) по ГОСТ 25129-82 и окрасить эмалью ПФ-115 ГОСТ 6465-76 (цвет серый) за два раза;
5. Монтажную сварку вести электродами Э46 по ГОСТ 9467-75. Сварные швы принимать по наименьшей толщине свариваемых элементов;
6. Изготовление и монтаж металлических конструкций производить в соответствии с требованиями СНиП III-18-75 "Правила производства и приемки. Металлические конструкции".

02-19-00-П-АР0

Жилой дом переменной этажности с нежилыми помещениями и подземной автостоянкой в границах жилой застройки по улицам Шаумяна - Чкалова - Переулок Воронежский - Громова в Ленинском районе г. Екатеринбурга. 3 очередь строительства. Жилой блок А9

Изм.	Кол. уч.	Лист	№ док.	Подп.	Дата			
Разработал	Жлудова				06.19.	Архитектурные решения	Стадия	Лист
Проверил	Привалова				06.19.		Р	6
ГАП	Привалова				06.19.			
Н. контроль	Гончар				06.19.			
Решетка РМ-1						000 "ТРИАБ"		
						THE TRI LAB		

Формат А4



Схема расположения секций

Формат: A1